

Fluke Ti10/Ti25 Camere de termoviziune cu infraroșu

Unelte performante pentru mentenanța echipamentelor dumneavoastră. Construite pentru medii dure de lucru, camerele Ti10 de la FLUKE sunt complet radiometrice, fiind ideale pentru inspectarea defectelor instalațiilor electrice, a echipamentelor electromecanice (pompe, motoare etc.), echipamente de proces precum și echipamente HVAC.



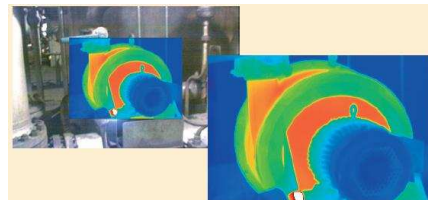
Cod RS: 379-448

Caracteristici pentru performanță

- tehnologia IR-Fusion permite diferite moduri de vizualizare: termic, picture-in-picture, combinare imagine digitală capturată plus imagine termică
- echipament radiometric pentru analize detaliate ale câmpurilor termice și urmărirea punctelor critice de încălzire
- clasă de protecție IP54 pentru a rezista în medii industriale dure
- autonomie ridicată a bateriei, de până la 2 ore
- posibilitate înregistrare voce pentru descrierea imaginilor capturate

Ușor de utilizat

- display LCD color de dimensiuni mari pentru imagini clare
- facilități de operare de tipul point-shoot-capture
- asistare la inspecții rapide cu instrucțiuni de operare pas cu pas



Tehnologia IR-Fusion permite o evaluare mai exactă a inspecțiilor termice datorită combinării unei imagini digitale cu imaginea IR propriu-zisă

Dotări standard

- camera, cu lentile de 20mm
- adaptor de alimentare/încărcător baterii
- card reader SD (card de memorie SD) cu interfață USB pentru descărcarea ușoară a imaginilor capturate
- software SmartView de prelucrare imagini cu upgrade-uri gratuite
- cutii de transport rezistente

Aplicații tipice

- mentenanță industrială – verificarea corectitudinii reparațiilor efectuate
- mentenanță predictivă – identificarea problemelor electrice și mecanice înainte ca acestea să aibă efect cantitativ
- monitorizarea proceselor – inspectarea în timp real pentru a asigura operarea eficientă și în condiții de siguranță



Specificații		Ti10	Ti25
Performanță imagistică	Câmp de viziune	23° orizontal și 17° vertical	
	Rezoluție spațială	2,5mrad	
	Distanță focală minimă	Lentile termice: 0,15m; lentile camera vizuală: 0,46m	
	Sensibilitate termică	≤0,2°C la 30°C(150mK)	≤0,1°C la 30°C(100mK)
	Rezoluție imagine digitală	640x480	
	Focus	Manual	
	Detector	160x120 mm ² , matrice focală plană, microbolometru răcit	
Măsurare temperatură	Domeniul de temperatură	-20°C...+250°C	-20°C...+350°C
	Precizie	±5°C sau 5%	±2°C sau 2%
Afișare imagine	Display digital	LCD, 3,6"	
	Iluminare LCD	Selectable, Bright/Auto	
	Paletă	Gri, Roșu-albastru, contrast, tip curcubeu	Gri, Roșu-albastru, contrast, tip curcubeu, tip metal încins
	IR-Fusion	Infraroșu sau picture-in-picture	Infraroșu sau picture-in-picture (MAX, MID, MIN)
Stocarea datelor	Mediul de stocare	Card SD de 2GB, 1200 imagini radiometrice sau 3600 imagini digitale (bmp)	
	Formate de fișiere suportate	Neradiometrice (bmp), radiometrice (is2), export JPEG, BMP, GIF, PNG, TIFF, WMF, EXIF, EMF	
Interfață și software	Interfață	USB 2.0	
	Software	SmartView™; software complet de analiză și raportare	
Control și ajustare	Configurare	Data/oră, unitate de măsură temp. (°C/°F), setare limbă	Data/oră, unit. de măsură temp. (°C/°F), setare limbă, selectare emisivitate, punct cald/rece, ajustarea paletii
	Indicatoare on-screen	Stare baterie, ceas timp real și temp. punct central, indicare domeniu și setări praguri de alarmă	
Alimentare	Tipul bateriei	Reîncărcabilă	
	Autonomie	2 ore operare continuă	
	Stand-by	Oprire automată și moduri sleep	
Mediul de lucru, design	Temperatura de operare	-10°C... 50°C	
	Temperatura de stocare	-20°C... 50°C	
	Umiditate relativă	10%...90%	
	Clasă de protecție	IP54	
	Greutate (inclusiv baterii)	1,2 kg	
	Dimensiuni (HxWxD)	270x130x150 mm	

Din aceeași categorie: Camere de termoviziune

Produs	Domeniul de temperatură	Sensibilitate termică	Cod RS
Fluke Ti20 Thermal Imager	-20°C... 250°C	≤0,2°C la 30°C (200 mK)	538-3776
Fluke Ti10 Thermal Imager	-20°C... 250°C	≤0,2°C la 30°C (150 mK)	379-448
Fluke Ti25 Thermal Imager	-20°C... 350°C	≤0,1°C al 30°C (100 mK)	379-438

