



Encodere incrementate miniaturale - seria DDS de la SICK

Aurocon COMPEC va ofera cea mai noua serie de encodere de la SICK: noua serie DDS ofera clientilor nostri o linie de encodere incrementale miniaturale pentru solutii economice pentru aplicatii industriale din cele mai diverse. **Encoderul DDS36** are carcasa cu un diametru de 36mm iar DDS50, diametrul de 50mm, aceste encodere fiind ideale pentru aplicatii unde spatiul de instalare este limitat. Numarul de linii este intre 100 si 2500. Clasa de protectie IP65 este o alta caracteristica rar intalnita la encodere de asemenea dimensiuni. Varietatea de interfețe de alimentare, versiunile constructive cu ax sau fara ax precum si diferitele lungimi ale cablurilor de conexiuni reprezinta caracteristici tehnice ce recomanda seria DDS de la SICK.



Gama variata de optiuni:

- interfețe electrice TTL/RS-422, HTL/push-pull, Open Collector NPN
- ax de 8mm diametru
- numarul de linii de la 100 la 2500
- carcase cu doua diametre disponibile: 35mm si respectiv 50mm diametru

Aplicatii multiple:

- masini de tiparire
- masini din industria textila
- industria lemnului
- industria sticlei
- scene teatrale

Redefinirea encoderelelor incrementale – seria DFS60 de la SICK

Encoderele incrementale din seria DFS60 reprezinta o gama completa de encodere programabile, cu rezolutii ridicate si cu carcasa cu diametrul de 60mm. Cu un numar maxim de 65536 de linii si cu o temperatura de functionare de pana la 100°C, DFS60 se detaseaza de specificatiile standard ale encoderelelor de la alti producatori. Spatiul generos de 30mm dintre rulmentii axului asigura excentricitati minime si robustete extraordinara chiar si pentru cele mai dure medii de functionare.

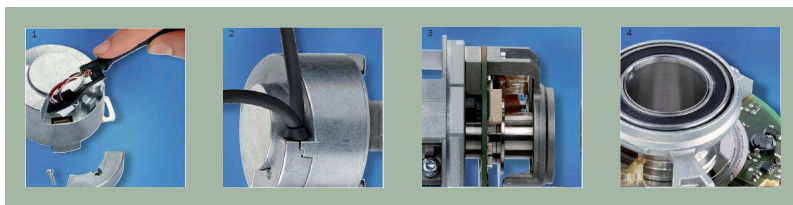


Gama variata de optiuni:

- flansa frontala, servoflansa, cu gaura vizibila/invizibila
- iesire cabluri conectabila (fig.1) axiala/radiala sau cu conector M12/M23
- iesire programabila
- spatiu generos (30mm) intre rulmentii axului (fig.3)
- excentricitate minima
- vibratii minime
- functionare fiabila la cuplu variabil
- temperatura de functionare -30°C...+100°C
- disc robust din nichel pentru medii dure de lucru (fig.4)

Aplicatii multiple:

- masini de tiparire
- masini din industria textila
- utilaje de procesare a materialelor lemnoase
- masini de ambalare/impachetare
- industria producatoare de bunuri



Seria A3M60 - masurare non-mecanica a pozitiei

A3M60 reprezinta o serie de encodere absolute singleturn si multiturn cu carcasa standard, de 60mm diametru. Sistemul de masurare non-mecanic inovator folosit de aceste encodere ofera fiabilitate crescuta chiar si in cele mai dure medii de lucru. Combinatia dintre robustetea unui senzor magnetic (in interior masurarea pozitiei se face magnetic, nu mecanic) si rezolutiile specifice sistemelor optice de masurare fac din A3M60 un encoder incremental ideal, numarul de componente interne in miscare fiind considerabil redus.



Gama variata de optiuni:

Aplicatii multiple:

- paletizare
- alimentarea cu marfa a rafturilor
- macarale
- industria lemnului
- masini de ambalare/impachetare