

## COMUTATOARE MINIATURALE ROTATIVE

Tip	Nr. stoc
Un singur pol 12W	161-5108
Pol dublu 6W	161-5114



Comutatoare cu montare pe panou și corp metalic cu o indexare de 30° care poate fi pregătită cu 2, 6 sau 12 poziții prin utilizarea unui inel de blocare furnizat.

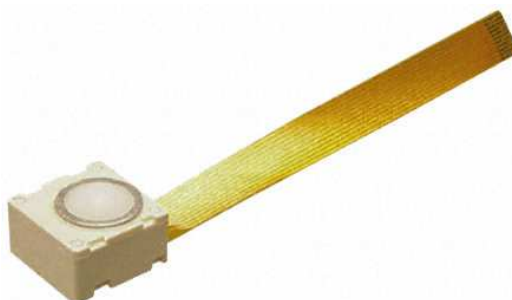
- Întrerupt înainte de contact
- Diametru de decupare panou 6,35 mm
- Contact nominal 250mA la 125Vac/28Vdc
- Diametru de arbore 1/8" frezat

[www.compec.ro](http://www.compec.ro)

Control & Automatizare

## DISPOZITIV DE URMĂRIRE CU BILĂ MINIATURAL

Tip	Nr. stoc
Mini mouse (5 Buc)	505-9108



Designul ergonomic permite utilizarea în toate direcțiile, iar feedback-ul tactil pozitiv în face ideal pentru utilizare la telefoane mobile, control de la distanță, sisteme de navigație, tastaturi, notebook-uri și multe altele.

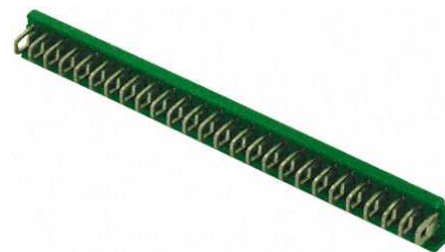
- Dispozitiv de urmărire cu bilă de 8mm
- Număr particularizabil de pulsuri pe rotație
- Etanșare pentru IP54 și protecție ESD

[www.compec.ro](http://www.compec.ro)

Control & Automatizare

## CONECTORI MINI-MATCH MULTIPOL CU MONTARE PCB

Tip	Nr. stoc
Tată 3-căi	187-368
Tată 12-căi	187-504
Mamă 3-căi	187-548
Mamă 12-căi	656-7155



Atunci când se cuplează reprezintă conectorii cei mai mici pentru prindere pe PCB disponibili la ora actuală pentru aplicații electronice comerciale.

Pas 2,5mm;

Presiune de contact ridicată;

Protecție integrată la supratensiune mecanică;

Contacte pre-încărcate.

[www.compec.ro](http://www.compec.ro)

Cabluri & Conectori

## WR3000M – KIT STAȚIE DE REPARAȚII

Tip	Nr. stoc
Weller 005 33 686 70	165-396

Noua generație Weller de stații de lipire combină un design prietenos cu funcții extinse integrate. Această stație permite repararea profesionistă și sigură pentru reutilizarea celor mai noi tipuri de subansambluri, putând opera cu componente de la simple de tip through hole la dispozitive discrete cu montare pe suprafață.

3 canale separate, fiecare cu recunoaștere automată a uneltei și afișare automată a temperaturii.

Dispozitiv cu aer fierbinte 200 W pentru aplicații SMD.

Funcție de blocare prin cod de 3 digiți.

Port mini USB.



[www.compec.ro](http://www.compec.ro)

Componente Electrice & Electronice

## ALIAJ DE LIPIRE FĂRĂ PLUMB

Tip	Nr. stoc
18swg, 1,22mm, 250g	185-0042
22swg, 0,75mm, 500g	185-0070

Acest aliaj este proiectat pentru a elimina riscurile asociate de manevrarea plumbului de către operatori.

<i>Caracteristici tehnice</i>	
% Tin (Sn)	99
% Copper (Cu)	0.45 - 0.85
Approx. Melting Point °C	227-240



[www.compec.ro](http://www.compec.ro)

Componente Electrice & Electronice

## DISPOZITIV CU VACUUM PENTRU MANIPULARE COMPONENTE

Tip	Nr. stoc
Dispozitiv de manipulare	624-9829

Unealtă manuală cu vacuum pentru manipulare de componente.

Diametrele capetelor de apucare sunt de 4mm, 6mm și 10mm.

Dispozitivul este furnizat cu 6 capete de apucare (3 în unghi și 3 drepte pentru componente SMT).



[www.compec.ro](http://www.compec.ro)

Componente Electrice & Electronice

## SET DE SCULE PENTRU LIPIRE

Tip	Nr. stoc
Scule Longs 1750239	226-6331



### Sculele îndeplinesc șase funcții individuale:

Furcă: ține fire de până la diametre de 0,7 (22 swg). Cu o simplă rotație permite înfășurarea și desfășurarea firelor

Perie: cu fire din oțel, curăță conexiunile înaintea lipirii

Dălțiță: crestare, îndepărtare surplus de aliaj de lipire și alte reziduuri

Cuțit: îndepărtare cupru, tăiere generală

Cui lung: curățare găuri, marcare pe carcasa

Cârlig: extragere aliaj de lipire

[www.compec.ro](http://www.compec.ro)

Produce Mecanice & Scule

## PANOURI POWERCAT™ C5E ȘI C6

Tip	Nr. stoc
24 porturi Cat6 UTP 1U	472-7311
48 porturi Cat6 UTP 2U	472-7327
24 porturi Cat5E UTP 1U	293-5576
48 porturi Cat5E UTP 2U	389-1045



Panourile repartitoare PowerCat sunt proiectate pentru a oferi mijloace simple, ordonate și eficiente pentru conectarea dintre cablaje verticale și orizontale categoriile C5E și C6.

Variante cu 24 porturi 1U, 48 porturi 2U.

Montare standard în sertar de 19".

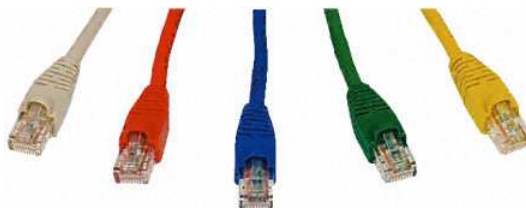
Finisaj cu grafit gri.

[www.compec.ro](http://www.compec.ro)

Control & Automatizare

## CABLURI POWERCAT™ C5E ȘI C6

Tip	Nr. stoc
Cat5E gri, 1m	449-8827
Cat5E gri, 10m	449-9101
Cat6 gri, 1m	273-362
Cat6 gri, 10m	273-362



Cablurile Molex PowerCat C5E și C6 sunt fabricate utilizând 4 perechi de cablu torsadat de înaltă calitate, necranat.

Disponibile într-o gamă mare de culori și lungimi, aceste cabluri dispun de conectori RJ45 cu manșon de preluare a tensiunii și capac de protecție.

[www.compec.ro](http://www.compec.ro)

Cabluri & Conectori

## SURSĂ DE TENSIUNE 35W, INTRARE UNIVERSALĂ, 2 x 4 INCH, O SINGURĂ IEȘIRE

Număr stoc	Tensiune de ieșire (Vdc)	Curent de ieșire (A)
130-754	5	6
130-647	12	3
130-732	15	2,4
130-748	24	1,5



Sursă de tensiune 35w, intrare universală, 2 X 4 inch, o singură ieșire. Ea este realizată în conformitate de curent cu EN 61000-3-2, EMC respectă EN 55022 Clasa B. Sursa dispune de protecție la scurtcircuit, suprasarcină și supratensiune.

Standarde: EN 60950-1 UL 60950

Tensiune de intrare: 90-264 V

[www.compec.ro](http://www.compec.ro)

Testare & Măsurare

## PISTOL ZERO STAT

Tip	Nr. stoc
Pistol ZEROSTAT	340-7511



Acest dispozitiv neutralizează încărcările sau dielectricele. Prin apăsarea trăgaciului se creează ioni pozitivi, iar lăsându-l liber se creează ioni negativi

Durată de viață 50000 operații.

Nu necesită baterii sau sursă de alimentare.

Complet cu detector de ioni.

[www.compec.ro](http://www.compec.ro)

Mentenanță, Siguranță și Securitate

## DISPOZITIV ANTISTATIC PENTRU BRAȚ ȘI PICIOR ȘI STAȚIE DE TESTARE A ÎMPĂMÂNTĂRII

Tip	Nr. stoc
Stație de tastare a împământării	733-996
Placă de picior 300 mm x 300 mm	287-8120

Kitul este esențial pentru toate zonele de asamblare de electronice. El este ideal pentru utilizare multi – operator și este realizat în conformitate cu BS EN 61340-5-1. Stația testează împământarea și necesită o baterie PP3.



[www.compec.ro](http://www.compec.ro)

Mentenanță, Siguranță și Securitate

## QPX 1200 – SURSĂ DE TENSIUNE DE LABORATOR PROGRAMABILĂ

Denumire	Nr. stoc
TTI QPX1200	155-412



Designul PowerFlex oferă posibilitatea de combinații variabile de tensiune/curent. Valorile de ieșire pot fi de până la 60V și până la 50A în cadrul puterii oferite.

Rezoluție înaltă 1mV.

Posibilitate de montare pe banc sau în sertar.

Interfețe analogice, USB și RS232.

[www.compec.ro](http://www.compec.ro)

Testare & Măsurare

## OSCILOSCOP HM507

Denumire	Nr. stoc
Hameg 21-0507-0001	423-5806



Printre caracteristicile osciloscopului HM507 pot fi menționate:

- Măsurare perioadă și frecvență până la 100MHz;
- 7 măsurări automate;
- Funcție de SAVE/RECALL a până la 9 seturi de parametri;
- Selector analogic în timp real;
- Stocare digitală;
- Interfață integrată RS-232;
- Lungime de memorare de 2kB/canal și memorii de referință de 2kB.

[www.compec.ro](http://www.compec.ro)

Testare & Măsurare

## GENERATOARELE DE FUNCȚII SERIILE GFG

Tip	Nr. stoc
GFG2007	513-8526
GFG2110	513-8532



Aceste instrumente sunt generatoare de funcții sintetizate, care aplică tehnică de sinteză digitală directă pentru a genera o frecvență precisă și stabilă cu mare rezoluție. Pot fi generate forme de undă sinusoidale, dreptunghiulare, triunghiulare, puls, AM, FM și baleiere.

[www.compec.ro](http://www.compec.ro)

Testare & Măsurare

## MULTIMETRU IDM91E

<b>Denumire</b>	<b>Nr. stoc</b>
ISO-TECH IDM91E	159-2140



Rezistent la apă, dispunând de un inel de etanșare.

Testare de diode și de continuitate.

Protecție cu siguranță fuzibilă pentru ambele game de curent 200mA și 10A.

Sistem de alarmare sonor la legarea incorectă a sondelor de testare.

Conformitate cu IEC1010-1 600V CATII.

Furnizat cu: toc de protecție, baterie alcalină 9V PP3, sonde de testare și instrucțiuni.

[www.compec.ro](http://www.compec.ro)

Testare & Măsurare

## CONDENSATOARE ELECTROLITICE DE BACKUP PENTRU MEMORIE

Condensatoare cu strat dublu de tip umed (condensator aur)

(electrozi de activare din cărbune și electrolit organic)

Ideal pentru back up-ul memoriilor IC (domeniu sarcină  $\mu\text{A}$ )

Nu este necesar un circuit de încărcare/descărcare în afară de baterii

și nu poate produce sub- sau supraîncărcare

Mai mult de 100000 cicluri de încărcare/ descărcare

Eficiența volumetrică (SD este cu 30% mai mică decât seria SG, SG este cu 50% mai mică decât seria NF)

Durată de viață mai mare decât o a doua baterie

### Caracteristici tehnice

Tensiune nominală 5,5Vdc

Toleranță condensator de la -20% la +80%

Temperatura de operare de la +25° la +70° C



Număr Stoc	Descriere	Număr Producător	Capacitate [uF]	Rezistență internă [ohm]
295-895	NF Orizontal	EECF5R5H473	0,047	75
107-678	NF Orizontal	EECF5R5U104	0,1	75
295-980	NF Orizontal	EECF5R5H104	0,1	75
377-350	SD Vertical	EECSOHD104V	0,1	75
377-366	SD Orizontal	EECSOHD104H	0,1	75
377-372	SD Vertical	EECSOHD224V	0,22	75
377-388	SD Orizontal	EECSOHD224H	0,22	75
107-684	NF Orizontal	EECF5R5U474	0,47	30
295-996	NF Orizontal	EECF5R5H474	0,47	30
339-6815	SG Vertical	EECS5R5V474	0,47	30
339-6821	SG Orizontal	EECS5R5H474	0,47	30
295-952	NF Orizontal	EECF5R5H684	0,68	30
107-690	NF Orizontal	EECF5R5U105	1	30
295-946	NF Orizontal	EECF5R5H105	1	30
339-6837	SG Vertical	EECS5R5V105	1	30
339-6843	SG Orizontal	EECS5R5H105	1	30
295-968	SG Orizontal	EECS5R5H155	1,5	30

[www.compec.ro](http://www.compec.ro)

Componente Electrice & Electronice

## TEMPORIZATOARE DE ÎNTREȚINERE

Tip	Nr. stoc
230Vac 168 ore	179-402
230Vac 672 ore	179-244
230Vac 2148 ore	179-323
230Vac 4368 ore	179-317
230Vac 8736 ore	179-373
230Vac 26208 ore	179-339



Aceste temporizatoare acumulează timp de utilizare și indică momentul în care trebuie făcută operațiunea de întreținere preventivă cu ajutorul unui LED de culoare roșie. Utilizarea include: indicarea sfârșitului duratei de viață a unei componente, timp de schimbare/verificare ulei, timpul de inspectare vizuală și curățire.

Poate fi reinițializat la 0

Montare pe panou de tip snap-in

Dimensiune 32 mm x 14 mm

Comportare la flacără conform UL94V2

Terminale de 6,3mm de tip faston

Sunt disponibile versiuni de 12Vdc și 24Vdc

[www.compec.ro](http://www.compec.ro)

Control & Automatizare

## JOYSTICK INDUCTIV CU DOUĂ AXE

Tip	Nr. stoc
Apem 700100	440-7922

- Design robust de calitate

### *Caracteristici tehnice*

Durată de viață mecanică MTBF: 10 milioane de cicluri

Repetabilitatea revenirii la centru:  $\pm 1\%$

Etanșare IP65 peste panou

Tensiune de alimentare: de la 4,7V la 15V

Temperatură de operare: de la -20 la +55°C



[www.compec.ro](http://www.compec.ro)

Control & Automatizare

## DISPOZITIV DE VERIFICARE A TENSIUNII DE REȚEA

Tip	Nr. stoc
115Vac	179-250
230Vac	179-272

Proiectat pentru o conectare permanentă, dispozitivul detectează și indică până la șapte condiții de legare diferite, cu LED-uri de stare roșii și verzi.

Verificare de conexiuni inversate sau lipsă

Montare pe panou de tip snap-in

Dimensiuni 32 mm x 14 mm

Rezistență la flacără UL94V2

Terminale 6,3 mm de tip faston



[www.compec.ro](http://www.compec.ro)

Control & Automatizare

## CONTROLER DE TEMPERATURĂ PROGRAMABIL DE JOASĂ PUTERE

Tip	Nr. stoc
Analog Devices TMP01FPZ	523-7897

Acest senzor generează o tensiune de ieșire proporțională cu temperatura absolută și semnale de control când temperatura este în afara unui interval specificat.

Cursa și histerezisul temperaturii programabile.

Compatibilitate TTL/CMOS.

Ieșiri 20mA de tip open collector.

Capsulă DIP cu 8-pini.



[www.compec.ro](http://www.compec.ro)

Semiconductoare

## HIGROSTAT MECANIC

Tip	Nr. stoc
Pfannenbergl UK Ltd17207000000	103-178

Cu contacte de comutație pentru declanșarea încălzirii/ventilatorului pentru menținerea umidității relative deasupra punctului de rouă și prevenirea apariției condițiilor de condens.

Gama de la 40% la 90% RH

Alimentare 230Vac

Operare 0-60°C

Protejat la IP20



[www.compec.ro](http://www.compec.ro)

Control & Automatizare